

# topCam 6510



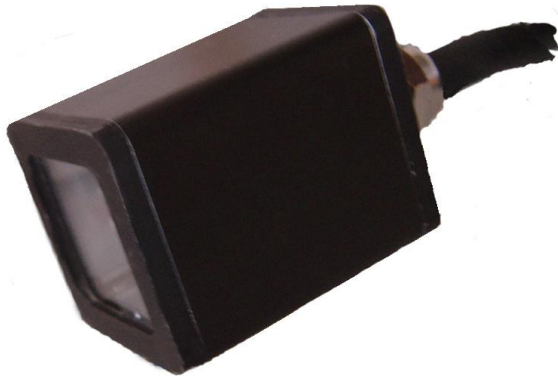
**Der Sensor für den kleinen Platz**

# topCam 6510

## Der Sensor für wenig Platz mit hoher Leistung

Die topCam 6510 ist ein abgesetzter Sensor mit integrierter Beleuchtung. Der abgesetzte Sensorkopf über ein Kabel mit der Auswerteeinheit verbunden.

### In der topCam 6510 ist bereits alles drin:



- Leistungsfähiges Prozessorsystem
- Progressiv Scan Kamera
- Integrierte Beleuchtung
- VGA- Video Ausgang
- Digitale Ein/Ausgänge
- 2 x RS232 Schnittstellen
- Ethernetschnittstelle TCP/IP
- Spannungsversorgung 24V
- Lesen in der Bewegung bis 6 m/s
- bis zu 4 verschiedene Auswertefenster
- versetztes Lesen mit unterschiedlichen Triggereingängen
- Inprozesskontrolle
- Konturerkennung
- Abstandsmessung

*1 Lesung – 4 Jobs!*

Data Matrix Code	Barcodelesung	Klarschriftlesung und Zeichenvergleich OCR / OCV	Konturverfolgung Objekterkennung
			

## **Die Leistungen der *topCam 6500* auf einen Blick**

### **Software:**

- topControl Windows Benutzerprogramm
- topControl Lite Produktverwaltung

### **Auswertemodule:**

- Data Matrix Code ECC200
- Barcodelesung (Code Interleaved 2 of 5, Code 39/32, Code 128, Pharmacode, Micro PDF 417, EAN13, EAN8, EAN128, UPCA, UPCE)
- OCR/OCV Klarschriftlesung und Zeichenvergleich
- Konturerkennung (Passermarken)
- Abstandsmessung, Flächenmessung

### **Data Matrix Code ECC200 Lesung:**

- Dunkler Code auf hellem Hintergrund, Heller Code auf dunklem Hintergrund (automatisch oder selektierbar)
- Codegrößen von 10 x 10 bis 48 x 48 quadratisch
- Alle rechteckigen Code bis 16 x 48
- Ausgerichtet, 90 Grad ausgerichtet +/- 30 Grad, dreilagigenunabhängig
- Auswertegeschwindigkeiten: < 40Hz (16x16, 17 mil Modulgröße ca 28 ms)
- Bewegungsgeschwindigkeit : 6 m/s
- Datenformate Data Matrix: ASCII, C40, Text, X12, Edifact, Base 256, ext. Base 256
- Maximale Datenkapazität: 348 numerisch, 259 ASCII, 172 Bytes
- Druckqualitätsparameter (Kontrast, Gridnonuniformity, Fehlerkorrektur)

### **Barcodelesung:**

- Code Interleaved 2 of 5
- Code 39/32
- Code 128 A, B, C
- Micro PDF 417
- EAN13, EAN8, EAN128, UPCA, UPCE
- Pharmacode
- Checksumme, Längenvorgabe, autodiskriminierend
- Omnidirektionales Lesen, ROI oder definierbares Lesefenster

## **Die Leistungen der *topCam 6500* auf einen Blick**

### **OCR/OCV Klarschriftlesung und Zeichenvergleich:**

- Zeichensatz einlernbar (max 40 Zeichen)
- Maskengenerator
- Produktspeicher bis 25 verschiedene Produkte
- Lesung, Verifizierung oder Pixelzähler
- Bis zu 2 verschiedene Lesefenster
- Bis zu 30 Objekte pro Fenster
- Ein Justagefenster
- Skalierbare Objekte
- Einstellbare Parameter
- Helle Objekte auf dunklem Hintergrund
- Dunkle Objekte auf hellem Hintergrund
- Auch für Inkjet Code geeignet
- Lesegeschwindigkeit ca. 3 ms/Objekt + Bildeinzug 17 ms
- Overlaydarstellung
- Benutzergeführte Oberfläche

### ***Konturerkennung***

- Umfang
- Fläche
- Kleinstes umschließendes Rechteck
- Schwerpunkt

### ***Abstands- und Flächenermittlung***

- Bis 8 verschiedene Funktionsfenster
- Abstandsmessung
- Flächenbestimmung
- Druckbildvergleich
- Nachgeführte Lesefenster

## Technische Spezifikationen

### Spannung

Betriebsspannung	24 V DC+- 3V
Leerlaufstrom	190 mA (bei 24 Volt)
Strom max.	250 mA bei ( 24Volt)
Leistungsaufnahme	max. 6W

### Schnittstellen

1 x RS232 Prozeßschnittstelle	2400–115200 baud
1 x RS232 Kontrollschnittstelle	11520 baud, optional 9600 baud
Ethernetschnittstelle TCP/IP (onboard)	

### Eingänge / Ausgänge / Anschlüsse

2 potentialfreie Eingänge	Trigger, Eingang 2
2 potentialfreie, Ausgänge, kurzschlussfest	Dauerstrom max. 200mA
Anschlüsse	Videobuchse, 15 pol SUB D HD Stecker

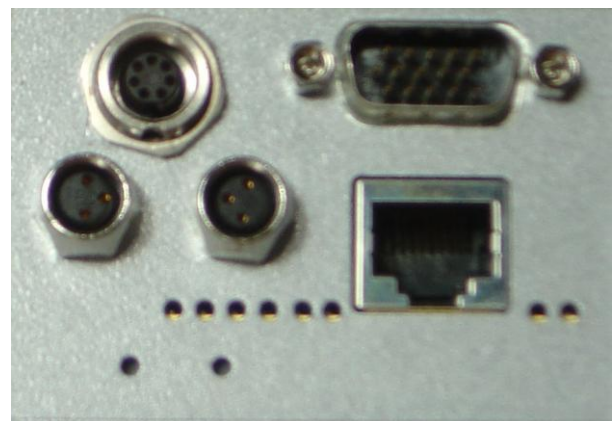
### Lesefeld

HD	Bildfeld 17 x 12 mm 55mm Leseabstand	<b>min. Modulgröße:</b> 0,13 mm
SD	Bildfeld 32 x 25 mm 80mm Leseabstand	0,25 mm
ED	Bildfeld 40 x 30 mm 100mm Leseabstand	0,31 mm
Optional: diverse Brennweiten und Lesefenster		
Beleuchtung	interner Led Blitz rot (optional weiß) - optional: externe Beleuchtung	

### Maße / Gewicht / Temperatur Anschlußstecker

Umgebungstemperatur	0...45 Grad C°
Schutzart	IP 54
Maße	127 x 68 x 48 mm
Gewicht	500g

### Rückwand mit diversen



## KONTAKT

### topSenso GmbH

Platanenring 10  
61352 Bad Homburg

Tel: 06172 / 944606

Fax: 06172 / 944607

E-Mail: [info@topsenso.de](mailto:info@topsenso.de)

Internet: [www.topsenso.de](http://www.topsenso.de)